



Philips  
**kit de transcription**  
avec logiciel de flux de  
travail SpeechExec

## Transcription



LFH7177

# Optimisez votre workflow

avec une solution de création de documents professionnelle

Le kit de transcription est une solution de création de documents numérique, spécifiquement conçue pour rendre la transcription simple et intuitive. Les accessoires ergonomiques et le logiciel de flux de travail SpeechExec innovant vous permettent de gérer vos tâches facilement.

### Confortable et fiable

- Pédale de commande ergonomique pour un contrôle pratique de la restitution
- Écouteurs stéréo légers pour un confort de port amélioré

### Amélioration de votre productivité

- Logiciel de flux de travail SpeechExec pour une gestion efficace des données
- Configuration de priorité pour traiter en premier les enregistrements urgents
- Intégration harmonieuse dans les solutions de dictée numérique Philips

# PHILIPS

sense and simplicity

# Caractéristiques Points forts du produit

## Fonctionnalités

- Pédale de commande configurable
- Design d'écouteurs léger
- Vue d'ensemble claire des tâches
- Compatibilité avec la reconnaissance vocale
- Lecteur audio polyvalent
- Contrôle de la vitesse de lecture
- Routage automatique des fichiers

## Pédale de commande

- Connectique : prise USB
- Dimensions du produit (L x H x P) : 160 mm x 150 mm x 18 mm
- Poids : 0,61 kg

## Écouteurs

- Style : sous le menton
- Connexion par câble : unilatérale
- Longueur du câble : 3,0 m
- Connecteur : 3,5 mm, stéréo, à angle droit
- Système acoustique : ouvert
- Type d'aimant : néodyme
- Diaphragme : dôme en PET
- Bobine acoustique : cuivre
- Impédance : 2 x 32 ohm
- Puissance d'entrée maximale : 2 x 10 mW
- Sensibilité : 103 dB
- Diamètre du haut-parleur : 14 mm
- Qualité audio : optimisé pour la reproduction vocale
- Finition du connecteur : or plaqué
- Poids : 0,053 kg

## Configuration système requise

- Processeur : Pentium IV 1 GHz recommandé
- Mémoire RAM : 1 Go (2 Go recommandés)
- Espace disque dur : 100 Mo pour SpeechExec, 850 Mo pour Microsoft .NET 4
- Sortie pour écouteurs ou haut-parleurs
- Système d'exploitation : Windows 7 (32/64 bit), Windows Vista (32/64 bit), Windows XP (32 bit)
- Port USB libre
- Lecteur DVD-ROM
- Carte graphique : carte graphique compatible DirectX avec accélération matérielle recommandée
- Appareil audio : appareil audio compatible Windows

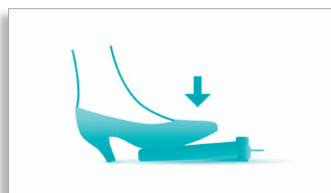
## Spécifications environnementales

- Conforme à 2002/95/EC (RoHS)
- Produit soudé sans plomb

## Contenu de l'emballage

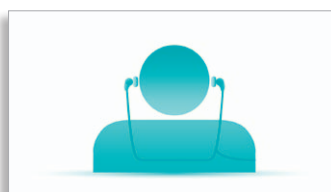
- Logiciel SpeechExec Transcribe
- Écouteurs stéréo LFH0334
- Pédale de commande USB LFH2330
- Manuel d'utilisation

## Pédale de commande ergonomique



Pédale de commande ergonomique pour un contrôle mains libres de toutes les fonctions de transcription et de restitution. Le design mince et ergonomique garantit l'utilisation avec un minimum d'effort physique.

## Écouteurs professionnels



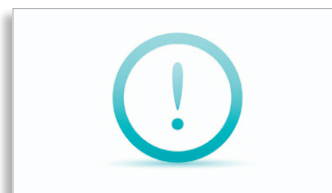
Écouteurs stéréo légers de type « sous le menton », conçus pour produire un son d'excellente qualité et dotés d'oreillettes douces pour un confort de port amélioré.

## Logiciel SpeechExec



Le logiciel SpeechExec gère le flux des fichiers de dictée et des documents entre l'auteur et le transcripneur et vous permet de suivre la progression de votre travail.

## Configuration de priorité



L'option de configuration de la priorité incluse permet de privilégier les enregistrements urgents. Les fichiers de dictée importants sont ainsi immédiatement identifiés et peuvent être traités et livrés en premier.

## Intégration harmonieuse



Le kit de transcription s'intègre harmonieusement et facilement dans les solutions de dictée numérique Philips existantes.



Date de publication  
2011-10-31  
Version 2.0

© 2011 Koninklijke Philips Electronics N.V.  
Tous droits réservés.

Les caractéristiques sont sujettes à modification sans préavis. Les marques commerciales sont la propriété de Koninklijke Philips Electronics N.V. ou de leurs détenteurs respectifs.

[www.philips.com/dictation](http://www.philips.com/dictation)